

2026학년도 후기 일반대학원 신입생 모집요강



동아대학교 일반대학원

우) 부산광역시 사하구 낙동대로 550번길 37 동아대학교 대학원 교육정책실(S01-1301호)

Tel) 051-200-5502~4

Fax) 051-200-5505

<http://gra.donga.ac.kr>

목 차

I. 모집일정	1
II. 모집학과 및 과정	2
III. 모집인원	6
IV. 지원자격	6
V. 전형방법	6
VI. 제출서류	8
VII. 전형료	9
VIII. 등록금 안내	9
IX. 인터넷 접수 및 원서입력 유의사항	10
X. 지원자 유의사항	11
XI. 장학제도 안내	12
XII. 학과별 위치 및 전화번호	13
XIII. 캠퍼스별 안내도	16

『 서식 』

[서식1] 연구계획서	19
[서식2] 연구실적목록	20
[서식3-1] 지원승인서(박사학위과정)	21
[서식3-2] 지원승인서(의학과 석사학위과정)	22
[서식4] 추천서(석·박사 통합과정 유형2)	23
[서식5] 입학전형전환서	24
[서식6] 졸업예정확인서	25

I. 모집일정

구분	기간	
	특별전형	일반전형
입학원서 접수	2026.5.20.(수) ~ 5.27.(수) 17:00까지	2026.6.4.(목) ~ 6.12.(금) 17:00까지
	* 인터넷으로만 접수(http://www.jinhakapply.com/)	
	* 원서접수 마감일 17시 이후 원서접수 및 결제 불가	
서류제출 (우편 또는 방문)	2026.6.2.(화) 15:00까지	2026.6.17.(수) 15:00까지
	* 제출서류 : 입학원서, 개인정보 활용동의서, 학위수여증명서(졸업증명서), 전학년 성적증명서 외(VI. 제출서류 참조)	
	※ 증명서는 원본제출 이며, 최근 3개월 이내 증명서만 제출가능	
	* 학·연·산 협동과정 화학공학과 지원자는 한국전기연구원 또는 한국기초과학지원연구원 추천서 제출	
	* 학·연·산 협동과정 금속공학과 지원자는 한국생산기술연구원 추천서 제출	
* 학·연·산 협동과정 응용생명과학과 지원자는 농촌진흥청 추천서 제출		
* 학·연 협동과정 지원자는 각 연구소(원) 추천서 제출		
전공구술고사	2026.6.10.(수)	2026.7.1.(수)
	※ 전공구술고사의 일정 및 방식은 추후 변동 가능	
	(변동 시 학과별 별도 안내 예정)	
	* 전공구술고사 불참 시 불합격 처리함.	
* 장소는 전공구술고사 실시 1일 전 대학원 홈페이지에 게시 예정 (http://gra.donga.ac.kr)		
음악학과 실기고사	2026.6.10.(수)	2026.7.1.(수)
	※ 실기고사의 일정 및 방식은 추후 변동 가능	
	(변동 발생 시 연락 예정)	
* 전공구술고사 병행 실시		
합격자 발표	2026.6.25.(목) 14:00 이후	2026.7.16.(목) 14:00이후
	* 대학원 홈페이지 참조(http://gra.donga.ac.kr)	
등록기간	2026.7.6.(월) ~ 7.8.(수)	2026.7.20.(월) ~ 7.22.(수)
	* 일반전형 등록기간은 시행일정에 따라 변동 가능 (변동 시 공지)	
	* 부산은행(가상계좌포함) 전 지점에서 납부	
	* 등록금 고지서 확인은 대학원 홈페이지의 공지사항 (합격자 안내) 참고	
* 기간 내 미등록 시 합격을 취소함		

II. 모집학과 및 과정

계열	학과	과정				전공분야	위치
		석사	박사	통합 유형1	통합 유형2		
인문 사회	한국어문학과	O	O	O	O	국어학, 고전문학, 현대문학, 문예창작학, 독서학	승학
	문예창작학과	X	X	X	X	문예창작, 문예이론, 독서, 아동문학	승학
	영어영문학과	O	O	X	X	영어학, 영문학, 영어교육	부민
	사학과	O	O	X	X	한국사, 기록관리학	승학
	고고미술사학과	O	O	X	X	고고학, 미술사학, 박물관관리학	승학
	교육학과	O	O	X	X	교육사회학 및 다문화교육전공, 교육철학, 교육심리, 교육공학 및 교육과정, 진로진학 및 교육행정, 교육상담 * 석사과정: 교육상담전공은 모집하지 않음 * 박사과정: 교육심리전공은 모집하지 않음	승학
	아동심리·상담학과	O	미설치	미설치	미설치	아동심리·상담	승학
	법학과	O	O	O	O	공법, 사법, 형사법, 기초법·경제법·사회법	부민
	정치학과	O	O	X	X	정치이론, 정치사 및 비교정치, 국제정치	부민
	행정학과	O	O	X	X	조직관리, 재무행정, 지방행정 및 도시정책	부민
	경제학과	O	X	X	X	경제학	부민
	사회학과	X	X	X	X	산업사회·사회계층 및 사회변동	부민
	사회복지학과	O	미설치	미설치	미설치	사회복지학	부민
	미디어커뮤니케이션학과	O	O	O	O	미디어커뮤니케이션학	부민
	경영학과	O	O	X	X	인사·조직, 운영관리, 재무관리, 마케팅	부민
	무역학과	O	O	X	X	무역학	부민
	회계학과	O	O	X	X	회계학	부민
	관광경영학과	O	O	O	O	관광경영,, 관광 및 현대산업 경영(석사)	부민
	경영정보학과	O	O	O	O	경영정보학	부민
	금융학과	O	미설치	미설치	미설치	금융학	부민
부동산학과	X	O	X	X	부동산학	부민	
자연 과학	수학과	O	O	O	O	해석학, 대수학, 기하학 및 위상수학, 통계학 및 응용수학	승학
	물리학과	O	O	O	O	핵 및 플라즈마물리, 응집물질물리	승학
	화학학과	O	O	O	O	물리화학, 유기 및 생화학, 무기 및 분석화학	승학
	바이오메디컬학과	O	O	O	O	생명과학	승학
	식품영양학과	O	O	O	O	식품영양학, 임상영양학(석사)	승학

계열	학과	과정				전공분야	위치
		석사	박사	통합 유형1	통합 유형2		
	의상섬유학과	○	○	○	○	패션뷰티디자인, 섬유산업학	승학
	식품생명공학과	○	○	○	○	식품생명공학	승학
	응용생명과학과	○	○	○	○	식물생명공학, 응용생물공학, 식품생명공학	승학
	간호학과	×	×	×	×	임상간호학, 지역사회간호 및 간호관리학, 중환자전문간호학(석사), 감염관리전문간호학(석사)	구덕
	건강과학과	○	○	○	○	의약생명공학, 건강관리학, 식품영양학, 임상영양학, 생명과학, 바이오헬스규제과학(석사)	승학
	중개의과학과	○	○	○	○	의과학	구덕
공학	건축공학과	○	○	○	○	건축공학	승학
	건축학과	○	○	○	○	건축학	승학
	건설시스템공학과	○	○	○	○	구조 및 토질공학, 상하수도 및 수공학, 측량 및 건설관리학	승학
	기계공학과	○	○	○	○	재료 및 설계공학, 열 및 유체공학, 생산 및 제어공학, 스마트공장HW솔루션	승학
	화학공학과	○	○	○	○	화학공학	승학
	전기공학과	○	○	○	○	전기기기 및 전력전자, 제어 및 전력시스템, 센서 및 재료공학	승학
	산업경영공학과	○	○	○	○	생산 및 품질시스템, 정보 및 물류시스템, 인간공학 및 안전시스템, 스마트공장운영설계(석사), 스마트공장융합(석사)	승학
	환경공학과	○	○	○	○	환경 및 에너지공학	승학
	금속공학과	○	○	○	○	금속공학	승학
	전자공학과	○	○	○	○	전자공학	승학
	도시계획·조경학과	○	○	○	○	도시공학, 조경·생태복원학 * 도시계획학과는 석박사통합 모집 없음	승학
	에너지·자원공학과	○	○	○	○	에너지·자원공학	승학
	컴퓨터공학과	○	○	○	○	컴퓨터공학	승학
	조선해양플랜트공학과	○	○	○	○	조선해양플랜트, 조선해양공학	승학
예체능	체육학과	○	○	○	○	스포츠응용과학, 스포츠산업경영심리	승학
	태권도학과	○	○	○	○	태권도학, 국제태권도학, 운동처방재활	승학

계열	학과	과정				전공분야	위치
		석사	박사	통합 유형1	통합 유형2		
	미술학과	O	O	X	X	한국화, 서양화, 조각, 공예, 현대미술(석사), 미디어·애니메이션(석사)	승학
	음악학과	X	X	O	O	성악, 기악, 작곡, 반주, 실용음악	승학
	조형디자인학과	O	O	O	O	산업디자인	승학
의학	의학과	O	O	O	O	해부학, 생리학, 생화학, 병리학, 약리학, 미생물학, 예방의학, 기생충학, 의공학, 내과학, 일반외과학, 정형외과학, 신경외과학, 흉부외과학, 성형외과학, 산부인과학, 소아과학, 정신건강의학, 신경과학, 비뇨기과학, 안과학, 이비인후과학, 진단검사의학, 마취과학, 영상의학, 치료방사선과학, 피부과학, 가정의학, 재활의학, 핵의학, 직업환경의학, 치의학, 의료인문학, 응급·중환자의학(석사)	구덕
학·연·산 협동 과정	국제법무학과	O	O	O	O	국제관계·국제금융법, 재난안전정책	부민
	신소재물리학과	O	O	O	O	신소재물리학	승학
	화학공학과	O	O	O	O	화학공학 [한국전기연구원 또는 한국기초과학지원연구원 추천서 제출]	승학
	금속공학과	O	O	O	O	금속공학 [한국생산기술연구원 또는 한국전기연구원 추천서 제출] * 한국전기연구원은 석사과정만 지원가능	승학
	재난관리학과	O	O	X	X	안전융합콘텐츠, 재난의료관리(박사), 공공기관 안전관리(박사), 재난 현장지휘 및 원인조사 분석(박사)	구덕
	응용생명과학과	O	O	O	O	응용생명과학[농촌진흥청 추천서 제출]	승학
학과 간 협동 과정	음악문화학과	O	O	X	X	음악문화학, 실용음악, 음악치료학	승학
	항만물류시스템학과	미설치	O	미설치	미설치	항만·물류시스템	승학
	예술학과	O	O	X	X	예술학	승학
	생명의료윤리학과	O	O	O	O	생명의료윤리학	승학
	영유아학과	O	O	O	O	영유아교육학	승학
	의료상담심리학과	미설치	O	미설치	미설치	의료행정학, 상담심리치료학	부민
	스포츠의학과	O	미설치	미설치	미설치	스포츠의학	승학
ICT융합해양 스마트시티공학과	O	O	O	O	건축·토목·전자공학 융합전공	승학	

계열	학과	과정				전공분야	위치
		석사	박사	통합 유형1	통합 유형2		
	부동산금융학과	미설치	O	미설치	미설치	부동산금융전공	부민
	공공정책학과	O	O	X	X	공공정책학(박사)	부민
	스마트융합 시스템공학과	O	O	O	O	산업경영공학전공(박사), 기계공학전공(박사), 신소재공학전공(박사), 컴퓨터공학전공(박사)	승학
	데이터사이언스 융합학과	O	O	X	X	의료인공지능, 응용데이터사이언스	구덕
학연 협동 과정	국가수리 과학연구소	O	O	-	-	수학과 [국가수리과학연구소 추천서 제출]	학과 별 상 이
	한국원자력연구원	O	X	-	-	화학과 [한국원자력연구원 추천서 제출]	학과 별 상 이
	한국해양 과학기술원	O	O	-	-	중개의과학과 [한국해양과학기술원 추천서 제출]	학과 별 상 이
	안정성평가연구소	O	O	-	-	건강과학과 [안정성평가연구소 추천서 제출]	학과 별 상 이
	동남권 원자력의학원	O	O	-	-	건강과학과 [동남권원자력의학원 추천서 제출]	학과 별 상 이
	한국생산 기술연구원	O	O	-	-	화학공학과 [한국생산기술연구원 추천서 제출]	학과 별 상 이
계약 학과	스마트생산융합 시스템공학과	O	O	미설치	미설치	스마트팩토리, 기계.조선융합시스템, 생산시스템	승학

※ 전공구술고사와 실기고사의 일정 및 방식은 추후 변동 가능하며 변동시 별도 연락 예정

※ 세부전공 모집여부는 학과의 사정에 따라 변경될 수 있음

※ 석·박사 통합과정(유형1 및 유형2)은 특별전형에서만 모집함

※ 특별전형에서 석·박사 통합과정의 유형별 정의

1. 유형 1 : 최초 입학 시 석·박사 통합과정으로 지원하여 입학하는 유형

2. 유형 2 : 석사학위과정 이수 중 3학기 또는 4학기에 석·박사 통합과정으로 전환하는 유형

◎ 위 1, 2의 경우 혜택 : 석사학위 논문 면제, 박사학위과정의 입학금 면제

※ 학과간 협동과정 공공정책학과 및 스마트융합시스템공학과는 영어로 수업함

※ 계약학과 모집은 별도로 진행하므로, 해당 학과로 문의 요망

(스마트생산융합시스템공학과: 051-200-5811)

Ⅲ. 모집인원

1. 석사학위과정
: 140명(학·연·산 및 학과간 협동과정 석사 포함)
2. 박사학위과정 / 석·박사 통합과정 유형 1, 2 포함
: 76명(학·연·산 및 학과간 협동과정 박사 포함)

Ⅳ. 지원자격

1. 석사학위과정
 - 가. 국내외 4년제 대학 졸업자 또는 졸업예정자
 - 나. 기타 법령에 의하여 위와 동등 이상의 학력이 있다고 인정된 자
2. 박사학위과정
 - 가. 국내외 대학원에서 석사학위를 취득한 자 또는 취득 예정자
 - 나. 기타 법령에 의하여 위와 동등 이상의 학력이 있다고 인정된 자
3. 유의사항
 - 본 대학원 건강과학과와 식품영양학과는 임상영양사 교육기관으로써, 해당 학과 석사 및 박사 학위과정 입학자가 임상영양사 교육과정을 신청하고자 할 경우 국민영양관리법 시행규칙 제24조(임상영양사의 교육과정)에 의거, 영양사 면허를 소지하여야 함

Ⅴ. 전형방법

1. 전형배점

과정	특별전형		일반전형	
	서류심사(40점)	전공구술고사(60점)	서류심사(40점)	전공구술고사(60점)
석사	1) 대학성적 2) 전공경력 3) 연구실적	1) 전공지식 2) 학문에 대한 열정과 태도	대학성적	1) 전공지식 2) 학문에 대한 열정과 태도
박사	1) 대학성적 2) 석사성적 3) 전공경력 4) 연구실적 5) 연구계획서		1) 대학성적 2) 석사성적 3) 연구계획서	
통합	아형 1 1) 대학성적 2) 전공경력 3) 연구실적			
	아형 2 1) 대학성적 2) 석사성적			

2. 예능 계열 실기고사

학과	전공분야	평가내용	비고	
미술	미디어·애니메이션	포트폴리오 100% * USB파일로 제출 * 영상 및 이미지 파일 * 영상물 최소 1개 이상 / 이미지 기반 작품 10점 미만 * 도서의 경우, PDF 혹은 실물도서 제출	▶ 포트폴리오는 USB파일로 제출 ▶ 포트폴리오는 전공구술고사 당일 본인이 지참	
	한국화	포트폴리오 100% * A4사이즈(컴퓨터 출력사진 제외) * 최근작품 10장 * 평가사항: 작품계획서 및 연구계획서	▶ 포트폴리오를 클리어파일에 넣은 다음 포트폴리오 라벨지를 파일표면에 부착하여 제출 ▶ 포트폴리오는 전공구술고사 당일 본인이 지참	
	서양화			
	조각			
	현대미술			
공예	포트폴리오 100% * 작품크기 및 수는 자유임.			
조형디자인	산업디자인	포트폴리오 100% * 작품크기 및 수는 자유임.		
음악	기악	피아노	* 소나타 1곡(전악장, 시대제한 없음) * 자유곡 1곡(10분 내외, 시대제한 없음)	▶ 암보연주
		관현악	* Concerto 또는 Sonata 중 1곡(전악장)	
	성악	* 독일 이탈리아, 프랑스 가곡 각 1곡씩(총 3곡) * 오페라 또는 오라토리오 아리아 1곡(원조로 연주)	▶ 반주자 동반 ▶ 암보연주	
	작곡	* 12음기법 피아노곡 작곡	▶ 연필/지우개 본인 지참 ▶ 오선지는 학교 제공 ▶ 3시간 동안 진행	
	반주	* 5분 이상의 피아노 솔로곡 * 바이올린 혹은 첼로 소나타 중 빠른 한 악장 * 예술 가곡 혹은 오페라 아리아 1곡(단, 한국 가곡 제외)	▶ 독주자와 독창자는 입시 당일 수험생이 동반하여야 함.	
	실용음악	* 자유곡 2곡	▶ 반주자 1인 혹은 MR 사용 가능	

※ 예능 계열 실기고사 평가내용은 변동될 수 있음

※ 포트폴리오 작성에 관한 의문사항은 해당학과로 문의

VI. 제출서류

1. 공통 제출서류

제출서류	과정				비고
	석사	박사	유형1	유형2	
입학원서	○	○	○	○	* 인터넷 접수 후 입학원서 및 개인정보 활용동의서 출력
개인정보 활용동의서	○	○	○	○	
대학졸업 (예정)증명서	○	×	○	×	* 졸업증명서에 학위등록번호가 기재되어야 함 (졸업예정자 제외)
석사학위 (예정)증명서	×	○	×	×	* 시기상 졸업예정증명서 및 학위수여예정증명서 발급이 불가능한 경우 수료(예정)증명서 또는 재학증명서를 제출
대학 전 학년 성적증명서	○	○	○	○	* 전 학년 총 이수학점 및 백분위 환산점수가 기재되어야 함 * 외국대학 출신자는 출신대학의 이수학기, 성적산출기준 등에 관한 증빙서류 첨부 * 편입학 이력이 있는 자는 반드시 전적 대학(원) 성적증명서 첨부
대학원 전 학년 성적증명서	×	○	×	○	* 박사과정 지원자는 대학 및 대학원 성적증명서 제출 * 석·박사통합과정 유형2 지원자의 경우, 지원일자 기준 3학기 재학생은 2개 학기, 4학기 재학생은 3개 학기 성적이 기재된 성적표 제출
연구계획서	×	○	×	×	* 본 대학원 양식 제출 [서식1]
재학증명서	×	×	×	○	* 2026.4.1. 이후 발급된 재학증명서만 인정
추천서 (석박사통합과정유형2)	×	×	×	○	* 추천사유 기재 후 책임교수 및 지도교수 날인

2. 추가 제출서류(해당자)

제출서류	과정				비고
	석사	박사	유형1	유형2	
경력증명서 및 재직증명서 (*특별전형)	○	○	○	×	* 특별전형 지원자만 제출 * 경력 및 재직사항은 해당학과 관련사항만 인정 * 입학원서 경력란에 기재한 경우, 증빙서류로 제출 * 미제출 시 기재 경력 인정 불가
연구실적물 및 연구실적목록 (*특별전형)	○	○	○	×	* 특별전형 지원자만 제출 * 단, 미술학과 및 조형디자인학과 지원자는 지원하는 전학과 관계없이 전공구술고사 당일 포트폴리오(개인작품, 연구실적 및 이력서 등)를 지참
지원승인서	○	○	○	×	* 박사과정 지원자 중 지원학과가 하위과정의 학과 및 전공이 상이한 자 [서식3-1] * 석사과정은 의학과 지원자 중 하위과정이 비의학계열인 경우 제출 [서식3-2]
입학전형전환서	○	○	○	×	* 2025학년도 후기 특별전형 불합격자 중 일반전형 동일학과 재응시자만 제출

3. 서류제출 유의사항

- 가. 인터넷 접수 후 서류 제출 기한 내 우편 또는 방문으로 제출서류를 제출하여야 함
- 나. **제출서류는 원본제출을 원칙**으로 하며, 어떠한 경우에도 반환하지 아니함 (단, 재발행이 불가능한 학위기, 아포스티유, 상장 등은 **원본확인 후 반환**)
- 다. 외국어 서류는 **공증을 받아 한국어로 번역 후** 최종학위(학력) 입증서류[아포스티유(Apostille) 확인서(원본) 또는 학교 소재국 영사관의 '영사확인서(원본)']를 기한 내 제출하여야 함
- 라. 외국대학 출신자는 출신대학의 이수학기, 성적산출기준 등에 관한 증빙서류를 첨부해야 함
- 마. 추가 제출서류는 지정된 양식을 작성하여 제출함
(연구계획서, 연구실적물 및 연구실적목록 / 지원승인서 / 입학전형전환서 / 추천서)
※ 해당 양식은 모집요강에 첨부되어 있음

Ⅶ. 전형료

학위과정	전형료	수수료	계
석사	50,000	5,000	55,000
박사, 석·박사통합과정	60,000	5,000	65,000

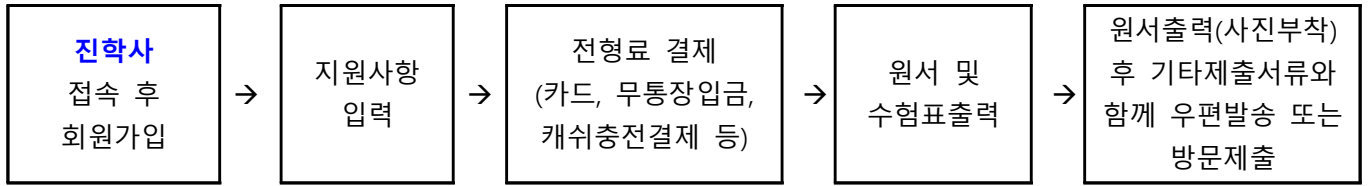
- ※ 특별전형 불합격자 중 일반전형에 동일학위과정, 동일학과로 전환 지원자
• 석사과정: 25,000원 • 박사과정: 30,000원

Ⅷ. 등록금 안내

과정	계열	입학금(원)	수업료(원)	합계(원)
석사	인문·사회	692,000	4,618,000	5,310,000
	이학·체육	692,000	5,480,000	6,172,000
	공학·예능	692,000	6,149,000	6,841,000
	의학과	692,000	7,712,000	8,404,000
박사	인문·사회	692,000	4,799,000	5,491,000
	이학·체육	692,000	5,765,000	6,457,000
	공학·예능	692,000	6,478,000	7,170,000
	의학과	692,000	8,100,000	8,792,000
석·박사 통합과정	인문·사회	692,000	4,708,000	5,400,000
	이학·체육	692,000	5,623,000	6,315,000
	공학·예능	692,000	6,312,000	7,004,000
	의학과	692,000	7,905,000	8,597,000

- ※ 1. 학·연·산 협동과정 국제법무학과, 재난관리학과, 학과간 협동과정 음악문화학과, 예술학과, 생명 의료윤리학과, 영유아학과, 의료상담심리학과, 부동산금융학과, 공공정책학과는 **인문·사회계열**
- 2. 아동가족학과, 간호학과, 학·연·산 협동과정 신소재물리학과, 응용생명과학과, 학과간협동과정 스포츠의학과, 데이터사이언스융합학과는 **이학·체육계열**
- 3. 학·연·산 협동과정 융합과학기술학과, 화학공학과, 금속공학과, 학과간 협동과정 항만·물류시스템공학과, ICT융합해양스마트시티공학과, 스마트융합시스템학과는 **공학·예능계열**
- 4. 학·연 협동과정 국가수리과학연구소, 한국원자력연구원, 한국해양과학기술원, 안정성평가연구소, 동남권 원자력의학원, 한국생산기술연구원은 **해당 학과의 계열별 등록금 적용**
- ※ 위 표는 2026학년도 등록금 책정 금액으로 **추후 물가상승에 따른 등록금 인상 가능**

IX. 인터넷 접수 및 원서입력 유의사항



1. 인터넷 접수 사이트: <http://www.jinhakapply.com>

2. 원서입력 유의사항

- 가. 석사학위과정 및 박사(통합)학위과정 지원자는 모집요강에 명시된 '전공분야'를 반드시 입력해야 함(관련 규정 및 지침류에 따라 입학 후 변경 가능함)
- 나. 성명과 주민등록번호는 주민등록초본과 일치해야 함
- 다. 긴급사항 및 공지사항 전달을 위해 반드시 정확한 집전화번호, 휴대전화번호 및 E-mail 주소를 기재해야 함
- 라. '학력사항'의 '성적란'에는 대학 및 대학원 백분위 성적을 '□□□/100' 형식으로 기재함
편입학자는 편입 전 대학(원)의 성적도 기재하여야 하며, 졸업예정자의 경우 최종학기까지의 평점평균을 기재해야 함
- 마. 석·박사통합과정 유형2 지원자는 '학력사항'의 '대학원란'에 '동아대학교 대학원'을 기재하고 학과(전공)는 현재 재학 중인 학과를 기재함. 또한, '성적란'에는 현재까지 취득한 성적을 입력하며, 졸업예정일자는 아래와 같이 기입함
(석사학위과정 3학기 재학생: 2027.2.19. / 석사학위과정 4학기 재학생: 2026.8.18.)
- 바. '연구실적물 및 연구실적목록'은 연구실적 증빙자료를 첨부할 수 있는 경우에만 제출함
(박사학위과정 지원자 중 석사학위논문은 연구실적에 포함하지 않음)
- 사. '경력사항'은 이를 증빙할 수 있는 해당서류를 첨부할 수 있는 경우에만 입력해야 함

X. 지원자 유의사항

1. 접수된 원서 및 접수 완료된 서류는 변경·취소할 수 없으며, 전형료 및 제출서류는 어떠한 경우에도 반환하지 아니함(단, 재발행이 불가능한 학위기, 아포스티유, 상장 등은 **원본확인 후 반환**)
2. 전형료 결제 후 수험번호가 기재된 입학원서가 출력되어야만, 접수가 완료된 것임
3. 전형료 결제 이후에는 입력내용의 수정, 접수취소 및 전형료 반환이 불가하오니 반드시 전형료 결제 이전에 원서 입력내용을 재확인한 다음 결제하기 바람
4. 모든 지원자는 원서 접수 후, 입학원서를 출력하여 제출서류와 함께 서류제출 마감일까지 일반대학원 행정지원실로 등기우편 또는 방문 제출하여야 함

(서류제출 마감일: 특별전형: 2026.6.2. / 일반전형: 2026.6.17.)

(원서 출력 시 수험표를 출력하여 전공구술고사 당일 지참)

◆ 보내실 곳 : 우) 49315

부산광역시 사하구 낙동대로 550번길 37 동아대학교 일반대학원 행정지원실 입학담당자 앞
(봉투 겉면에 출력물을 부착한 후 제출서류 해당란에 체크)

5. 입학원서와 제출서류를 제출기한 내 제출하지 않을 경우 불합격으로 처리함
6. 입학원서 및 제출서류가 기입한 자료와 상이한 경우에 작성오류, 기재사항 누락, 판독불능 등으로 인한 불이익은 지원자의 책임으로 함
7. 입학원서 및 제출 서류의 허위기재, 서류의 변조, 대리 면접 등 기타 부정한 방법으로 합격 또는 입학한 사실이 확인될 경우에는 합격 또는 입학을 취소함
8. 학력조회 결과 학위를 인정할 수 없거나 제출서류 위·변조 등 부정한 방법으로 입학이 허가된 경우 입학을 취소함
9. 석사학위과정 의학과 지원자 중 하위과정이 비의학계열인 경우 지도교수 예정자의 승인을 받아야 함(지원승인서 제출 - [서식3-2])
10. 박사학위과정 지원자 중 하위과정과 전공 및 학과가 상이한 자는 지원학과 책임교수의 승인을 받아야 함(지원승인서 제출 - [서식3-1])
11. 본교에 재직하고 있는 전임교원은 지원할 수 없음(단, 재학기간 동안 휴직하는 경우는 지원이 가능함)
12. 입학취소 등으로 인한 등록금 환불은 학기 개시 이전일인 2026.8.28.(금) 17:00까지 정당한 사유가 기재된 등록취소원(본교 양식)을 대학원 교육정책실로 제출한 경우에 한함
13. 입학 이후 졸업증명서 및 성적증명서 제출을 요청할 수 있음
14. 본 요강에 명시되지 아니한 사항은 본교에서 정하는 바에 따름
15. 본교 대학원 재학생 및 휴학생은 지원이 불가하나, 당해 학기 수료 또는 최종 등록 마감일까지 자퇴한 자는 지원 가능. 단, 합격 후 본교 재적생임이 확인 될 경우 입학을 취소할 수 있음

XI. 장학제도 안내

1. 교내장학금

구분	대상	지급내용
특대A 장학금	석사학위과정 및 통합과정 신입생 중 학부 성적이 학과(학부)·전공 졸업석차 5% 이내인 자 (학사학위 취득 후 3년 이내 대학원으로 진학하는 학생에 한함)	수업료 100% [입학 후 과목별 90점 이상 유지]
특대B 장학금	석사학위과정 및 통합과정 신입생 중 학부 성적이 학과(학부)·전공 졸업석차 10% 이내인 자 (학사학위 취득 후 3년 이내 대학원으로 진학하는 학생에 한함)	수업료 70% [입학 후 과목별 90점 이상 유지]
동아특별연계 장학금	학부 입학 시 동아특별장학생으로 선발된 자 중 대학 졸업 후 2년 이내 대학원 석사과정 진학하는 자	수업료 및 입학금 100% [입학 후 과목별 90점 이상 유지]
연구장학금	연구·학습 활동이 우수한 자	수업료 일부
교직원복지 장학금	본교 교직원의 배우자 및 직계자녀	수업료 50%
근로장학금	근로로 근무하는 재학생	수업료 50%
교육조교	본 대학교에 교육조교로 근무하는 재학생	교육조교A : 수업료 100% 교육조교B : 수업료 50% 교육조교C : 수업료 25%
공무원장학금	재직중인 공무원 [정규직 공무원에 한함]	수업료 50%
외국인장학금	어학성적에 따라 차등지급	수업료의 25%~70%
가족장학금	본교 일반대학원에 2명 이상의 가족이 재학하는 경우	연장자의 수업료 30%
희망장학금	가계곤란자	수업료 30%

※ 1) 각종 장학금 지급에서 입학금은 제외함

- 2) 특대장학금은 졸업석차 확인이 불가능한 경우 지급 대상에서 제외되며, 2022년 8월 학사학위 취득자부터 수혜 가능
- 3) 지급대상, 지급내용의 세부사항은 변경 될 수 있음
- 4) 자세한 사항은 대학원 홈페이지 참조

2. 교외장학금

구분	대상	지급내용
국가연구장학금(인문사회계)	성적이 우수한 전일제 인문학 전공 재학생	소정금액
동아시아문물장학금	고고학 전공 재학생	소정금액
본교 동문장학금	성적이 우수한 재학생	소정금액
동아박사회 장학금	박사학위과정 재학생	소정금액
동아대학원 장학금	재학생	소정금액
정운장학금	재학생	소정금액
봉당장학금	재학생	소정금액
목화장학금	울산거주 재학생	소정금액

Ⅹ. 학과별 위치 및 전화번호

순번	학과	위치	전화번호	캠퍼스위치
1	한국어문학과	인문대 S01-0607호	200-7169	승학
2	문예창작학과	인문대 S01-0607호	200-7169	승학
3	영어영문학과	국제관 B05-0256호	200-7046	부민
4	사학과	인문대 S01-0707호	200-7060	승학
5	고고미술사학과	인문대 S01-0709호	200-7151	승학
6	교육학과	인문대 S01-0810호	200-7074	승학
7	아동심리-상담학과	인문대 S01-0910호	200-7306	승학
8	법학과	국제관 B05-B114호	200-8558	부민
9	정치학과	종합강의동 B04(A)-0702호	200-8605	부민
10	행정학과	종합강의동 B04(A)-0702호	200-8628	부민
11	경제학과	종합강의동 B04(A)-0702호	200-8615	부민
12	사회학과	종합강의동 B04(A)-0702호	200-8638	부민
13	사회복지학과	종합강의동 B04(A)-0702호	200-8666	부민
14	미디어커뮤니케이션학과	종합강의동 B04(A)-0702호	200-8645	부민
15	경영학과	종합강의동 B04(B)-0604호	200-7450	부민
16	무역학과	종합강의동 B04(B)-0604호	200-7436	부민
17	회계학과	종합강의동 B04(B)-0604호	200-7450	부민
18	관광경영학과	종합강의동 B04(B)-0604호	200-7490	부민
19	경영정보학과	종합강의동 B04(B)-0604호	200-7474	부민
20	금융학과	종합강의동 B04(B)-0604호	200-8661	부민
21	부동산학과	종합강의동 B04(B)-1410호	200-8565	부민
22	수학과	자연대 S11-0520호	200-7206	승학
23	물리학과	자연대 S11-0411호	200-7221	승학
24	화학과	자연대 S11-0308호	200-7240	승학
25	바이오메디컬학과	자연대 S11-0414호	200-7260	승학
26	식품영양학과	생명자원과학대학 및 건강과학대학 S09-0201호	200-7514	승학
27	의상섬유학과	공대4호관 S12-0707호	200-7328	승학
28	식품생명공학과	생명자원과학대학 S09-0201호	200-7596	승학
29	응용생명과학과	생명자원과학대학 S09-0304호	200-5785	승학

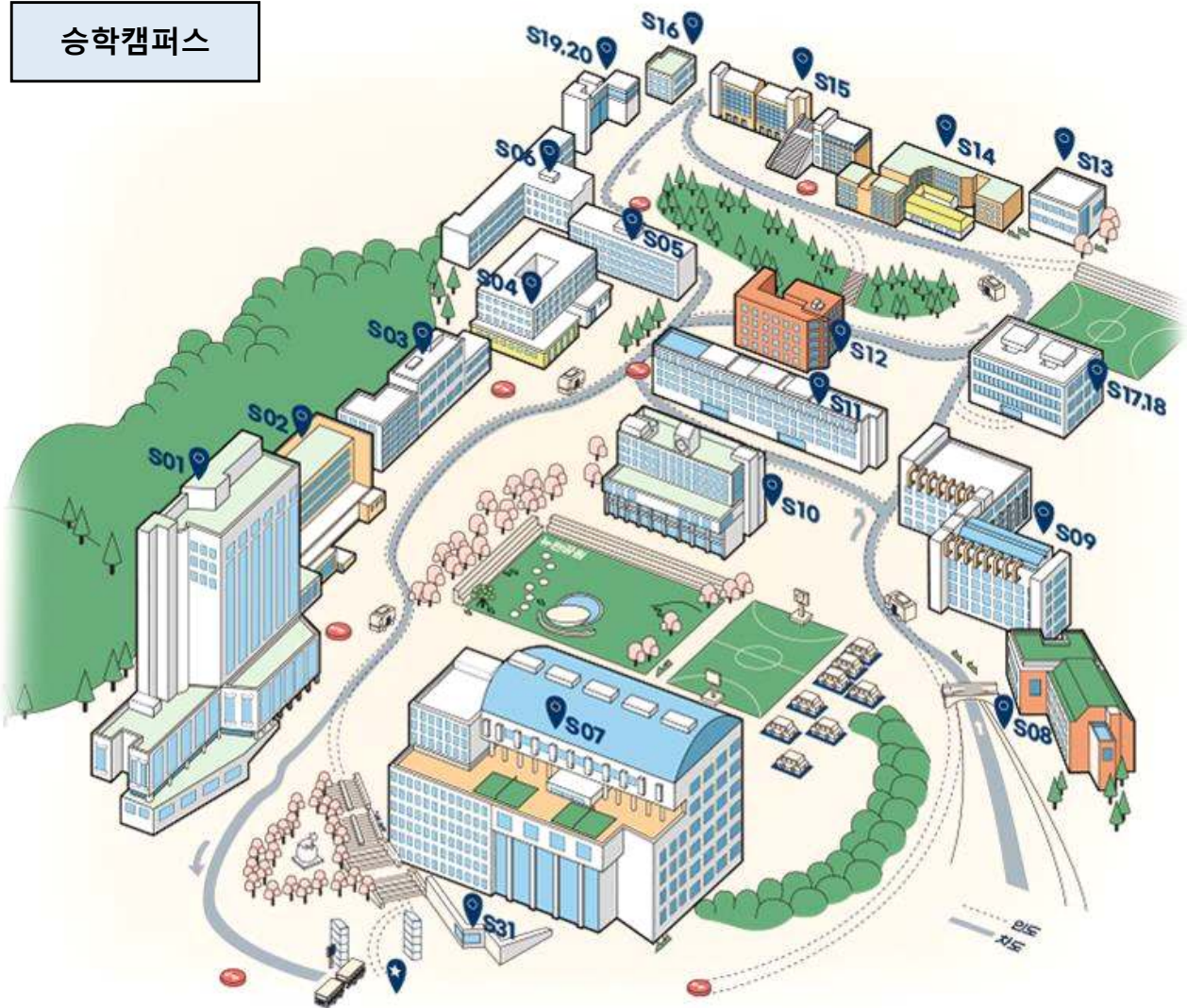
순번	학과	위치	전화번호	캠퍼스위치
30	간호학과	구덕 제2캠퍼스 G11-0105호	240-2947	구덕
31	건강과학과	생명자원과학대학 S09-0201호	200-7528	승학
32	중개의과학과	의과대학 G04-0202호	240-2925	구덕
33	건축공학과	공과대학2호관 S04-0302호	200-5809	승학
34	건축학과	공과대학5호관 S06-0804호	200-7618	승학
35	건설시스템공학과	공과대학4호관 S12-0511호	200-7620	승학
36	기계공학과	공과대학5호관 S06-0218호	200-7635	승학
37	화학공학과	공과대학 5호관 S06-0301호	200-7717	승학
38	전기공학과	공과대학2호관 S04-0210호	200-7732	승학
39	산업경영공학과	공과대학5호관 S06-0728호	200-7686	승학
40	환경공학과	공대2호관 S04-0509호	200-7674	승학
41	금속공학과	공과대학5호관 S06-0510호	200-7747	승학
42	전자공학과	공과대학5호관 S06-0909호	200-7730	승학
43	도시계획-조경학과	공대1호관 S12-0612호(조경) 공대1호관 S03-0313호(도시)	200-7571 200-7662	승학
44	에너지-자원공학과	공대2호관 S04-0503-1호	200-7763	승학
45	컴퓨터공학과	공과대학5호관 S06-0622호	200-7776	승학
46	조선해양플랜트공학과	공대1호관 S03-0304호	200-7787	승학
47	체육학과	예술체육대학 1관 S07-0103호	200-7851	승학
48	태권도학과	예술체육대학1관 S07-0103호	200-7856	승학
49	미술학과	예술체육대학2관 S17-0405호	200-1791	승학
50	음악학과	예술체육대학1관 S07-0102호	200-1760	승학
51	조형디자인학과	예술체육대학2호관 S17-0707-1호	200-7980	승학
52	의학과	의과대학 G04-0202호	240-2925	구덕
53	학·연·산협동과정 국제법무학과	국제관 B5-B114호	200-8558	부민
54	학·연·산협동과정 신소재물리학과	자연대 S11-0411호	200-7221	승학
55	학·연·산협동과정 화학공학과	공과대학5호관 S06-0301호	200-7717	승학
56	학·연·산협동과정 금속공학과	공과대학5호관 S06-0510호	200-7747	승학
57	학·연·산협동과정 재난관리학과	구덕 교육동 2, 3호관 G05-0502호	240-2760	구덕
58	학·연·산협동과정 응용생명과학과	생명자원과학대학 S09-0304호	200-5785	승학

순번	학과	위치	전화번호	캠퍼스위치
59	학과간협동과정 음악문화학과	인문대 S01-1417호	200-5515	승학
60	학과간협동과정 항만·물류시스템학과	산학관 S14-224호	200-5613	승학
61	학과간협동과정 예술학과	예술체육대학2관 S17-0405호	200-1791	승학
62	학과간협동과정 생명의료윤리학과	인문대 S01-0806호	200-7006	승학
63	학과간협동과정 영유아학과	인문대 S01-0910호	200-7306	승학
64	학과간협동과정 의료상담심리학과	종합강의동 B04(A)-0901호	200-8406	부민
65	학과간협동과정 스포츠의학과	예술체육대학 1관 S07-0103호	200-7851	승학
66	학과간협동과정 ICT융합해양스마트시티공학과	공과대학2호관 S04-0302호	200-5809	승학
67	학과간협동과정 부동산금융학과	종합강의동 B04(B)-0604호	200-8661	부민
68	학과간협동과정 공공정책학과	종합강의동 B04(A)-0702호	200-8628	부민
69	학과간협동과정 스마트융합시스템공학과	대학원 행정지원실로 문의	-	승학
70	학과간협동과정 데이터사이언스융합학과	자연대 S11-0520호	200-7206	승학
71	학·연 협동과정 국가수리과학연구소	지원하는 학과로 문의	-	-
72	학·연 협동과정 한국원자력연구원	지원하는 학과로 문의	-	-
73	학·연 협동과정 한국해양과학기술원	지원하는 학과로 문의	-	-
74	학·연 협동과정 안정성평가연구소	지원하는 학과로 문의	-	-
75	학·연 협동과정 동남권원자력의학원	지원하는 학과로 문의	-	-
76	학·연 협동과정 한국생산기술연구원	지원하는 학과로 문의	-	-

순번	학과	위치	전화번호	캠퍼스위치
계약 학과	스마트생산융합시스템공학과	공대5호관 S06-0730호	200-5811	승학

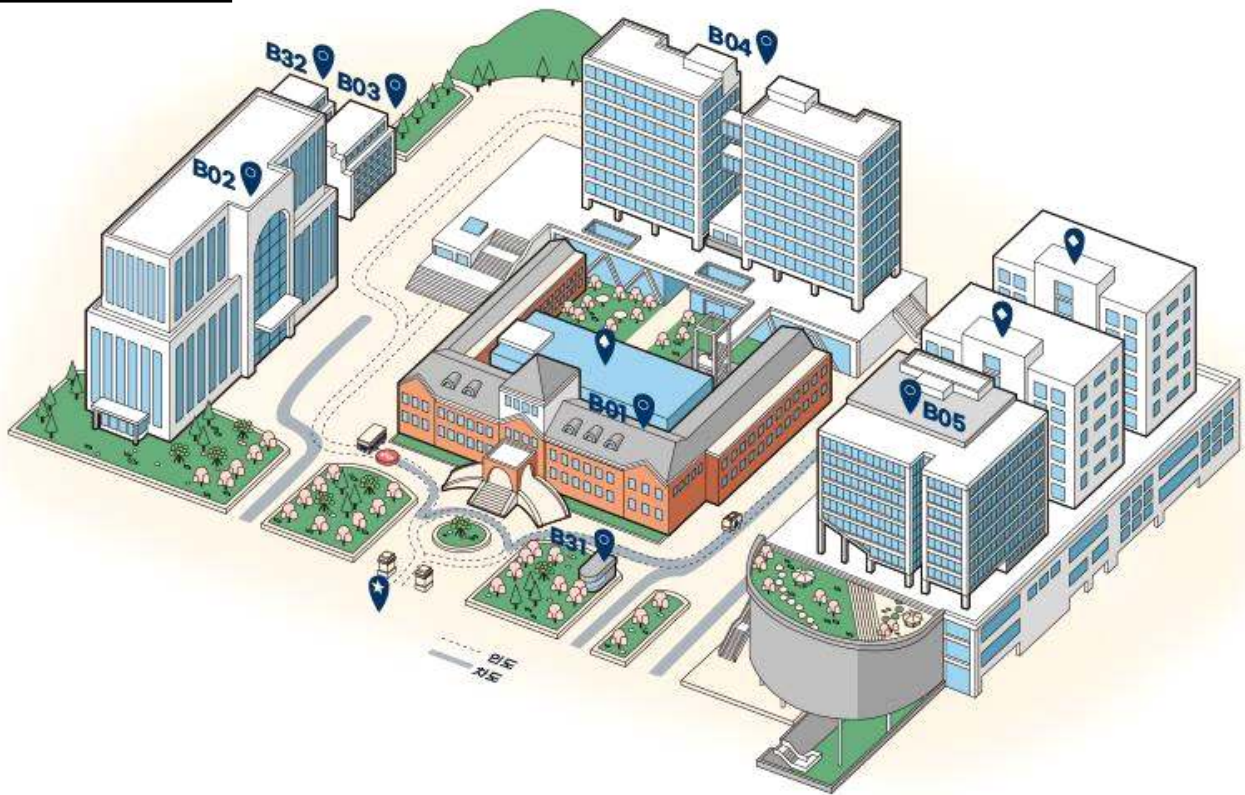
XIII. 캠퍼스별 안내도

승학캠퍼스



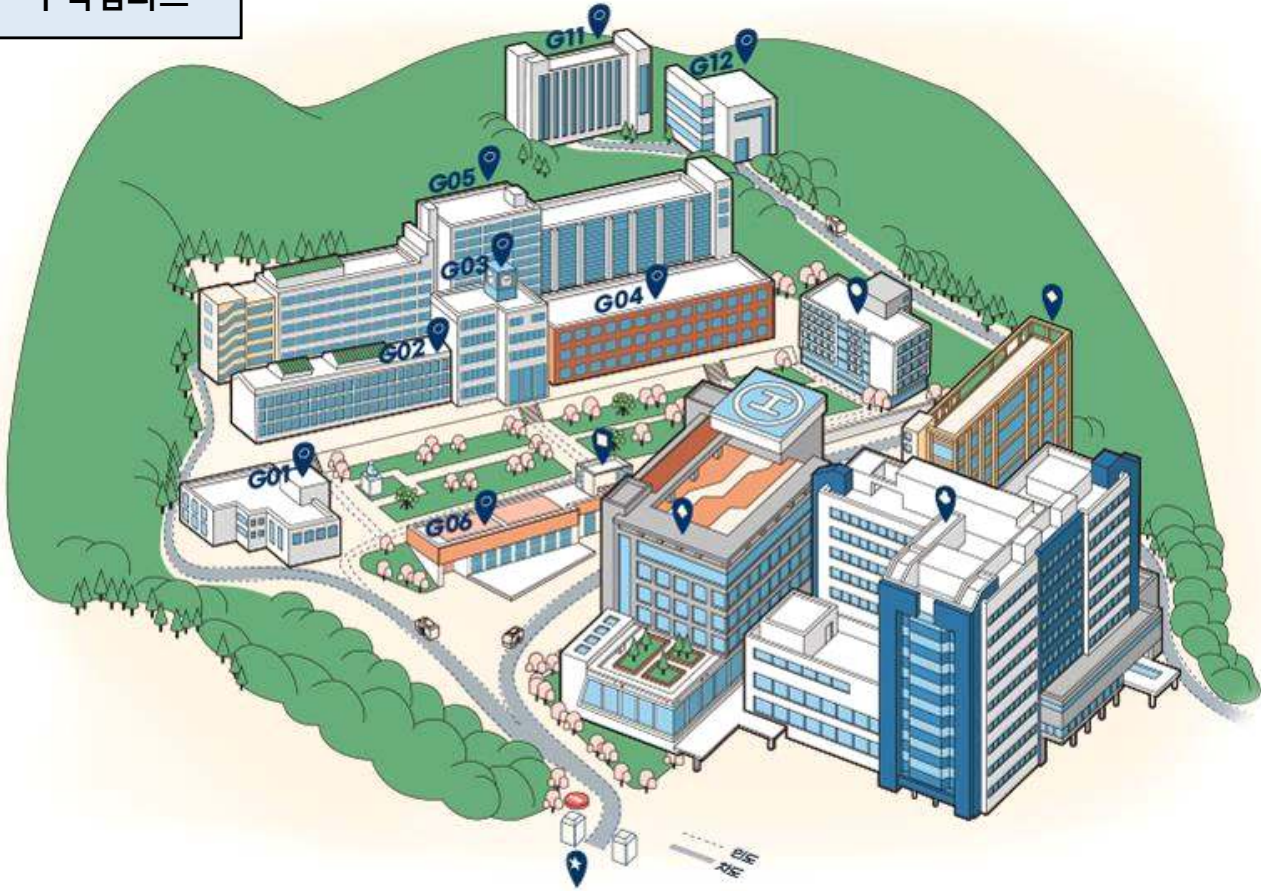
- | | | |
|------------------------------|------------------------------|--------------------------|
| S01 대학본부 및 인문과학대학 (A) | S08 교수회관 (W) | S15 한림생활관 승학1관 |
| S02 학생회관 (Q) | S09 생명자원과학대학 및 건강과학대학 | S16 학생군사교육단 (DE) |
| S03 공과대학1호관 (P1) | S10 한림도서관 (B) | S17 예술체육대학2관 |
| S04 공과대학2호관 (P2) | S11 자연과학대학 (E) | S18 예술체육대학 실습동 |
| S05 공과대학3호관 (P3) | S12 공과대학4호관 (P4) | S19,20 한림생활관 승학2관 |
| S06 공과대학5호관 (PS) | S13 창업관 | S31 수위실 |
| S07 예술체육대학1관 | S14 산학관 (SM) | ★ 정문 |

부민캠퍼스



- | | | |
|--------------------------|-------------------------|-----------------------|
| B01 석당박물관 (BM) | B02 법학전문대학원 (LS) | B03 평생교육원 (BE) |
| B04 종합강의동 (BA-BD) | B05 국제관 | B31 수위실 |
| B32 동아한국어학당 | | |
| ▲ 석당미술관 | ◆ 한림생활관 부민관 | ★ 정문 |

구덕캠퍼스



G01 석양기념관 (GE)

G04 구덕교육동 1호관

G11 구. 예술대학

♣ 동아대학교병원(서관)

● 동아대학교대신요양병원

G02 구덕연구동 1호관 (S1)

G05 구덕교육동 2,3호관

G12 구. 예술대학실습동

◆ 동아대학교병원(동관)

★ 정문

G03 의과대학 (S2)

G06 구덕연구동 2호관

♣ 동아대학교병원(본관)

■ 동아대학교병원(중앙관)

[서식1]

연 구 계 획 서

동아대학교
2026학년도 후기 대학원 입학전형

지		학과
원		전공
자	성 명:	(인)

※ 진학 후의 연구계획(1. 연구분야 2. 연구주제 3. 지금까지의 연구동향 4. 연구 및 실험방법 5. 기대효과 등)에 대한 계획을 아래에 기술하시오.

※부족한 지면은 별지를 사용하여 작성하시기 바랍니다.

[서식2]

연구 실적 목록

1. 인적사항

지원과정	지원학과	성 명	주민등록번호	연 락 처

2. 목록

게재학술발표지(제목 기입)			발표 년도	주저자 (공동연구자 수)	비 고
SCI급	한국연구재단등재	기타			

※ 연구실적 작성 시 논문표지 및 초록제출

※ 부족한 지면은 별지를 사용하여 작성하시기 바랍니다.

[서식3-1]

지 원 승 인 서

※ 박사학위과정 지원자 중 하위과정과의 전공 및 학과가 상이한 자는 지원학과 학과책임교수의 승인을 받아야 함.

1. 지원자 인적사항

출 신 대 학 원	대학교	대학원	학과(전공)
지 원 학 과	동아대학교	대학원 박사학위과정	학과
성 명			

2. 승인신청

상기자는 _____대학교 _____대학원 _____학과에서
 _____을 전공하여 석사학위를 받은 자로서, 본 대학교 대학원 박사학위과정 _____학과에 입학하여 수학이 가능할 것으로 판단되며
 본 대학원 학칙 및 규정에 의거 보충과목 및 소정의 교과과정을 충실히 이수하도록 지도하겠습니다.

20 년 월 일

대학원 _____학과

책임교수

(인)

동아대학교 총장 귀하

[서식3-2]

지 원 승 인 서

[의학과 석사학위과정]

※ 석사과정 의학과 지원자 중 하위과정이 비의학계열인 경우 지도교수 예정자의 승인을 받아야 함.

1. 지원자 인적사항

출 신 대 학 원	대학교	학과(전공)
지 원 학 과	동아대학교 대학원 석사학위과정	의학과
성 명		

2. 승인신청

상기자는 _____대학교 _____학과에서 학사학위를 받은 자로서, 본 대학교 대학원 석사학위과정 의학과에 입학하여 수학이 가능할 것으로 판단되며 본 대학원 학칙 및 규정에 의거 보충과목 및 소정의 교과과정을 충실히 이수할 수 있도록 지도하겠습니다.

20 년 월 일

대학원 의학과 [지도교수(예정)]

(인)

동아대학교 총장 귀하

[서식5]

입 학 전 형 전 환 서

1. 지원자 인적사항

지원학과	동아대학교 대학원 (석사, 박사)학위과정		학과
성 명		수험번호	

2. 전환신청

상기 본인은 동아대학교 2025학년도 후기 대학원 입학전형 특별전형
 _____학과에 지원하였고, 2024학년도 후기 대학원 입학전형 일반전형에
 동일학과로 재응시하고자 하오니 관련 서류를 전환하여 주시기 바랍니다.

20 년 월 일

위 본인 (인)

동아대학교 총장 귀하

[서식6]

졸업예정확인서

1. 지원자 인적사항

출신 대학원	대학교	대학원	학과(전공)
지원 학과	동아대학교 대학원 (석사/박사/석박사통합) 학위과정		학과
성명			

2. 승인신청

상기자는 _____대학교 _____대학원 _____학과에서
 _____을 전공하여 (학사/석사)학위취득 예정자로서, 본 대학교 대
 학원 (석사/박사/석박사통합) 학위과정 _____학과에 지원 자격이 충
 족함을 확인하였으며 본 대학원 학칙 및 규정에 의거, 추후 (학사/석사)학위를
 취득하지 못할 경우 입학 취소될 수 있음을 확인합니다.

20 년 월 일

_____학교 _____학과 (학과장/책임교수) (인)

동아대학교 총장 귀하